

[별지 제1호 서식]

밀양 봉의리고분군 ① 긴급발굴조사 출토유물현황

1. 출토유물 목록

1-1. 총괄표

재질별 구분	주요 출토 유물	수 량	비 고
1. 금속	철검, 철도자	2건 2점	-
2. 옥석유리	-	-	-
3. 토도	유개고배, 고배, 대부완, 대부호, 꺾형토기, 유공호, 방추차 등	19건 22점	-
4. 골각	-	-	-
5. 목죽초칠	-	-	-
6. 기타	-	-	-
계	유개고배, 대부완, 대부호, 꺾형토기, 철검, 철도자 등	21건 24점	-

* 재질별 분류는 금속류, 옥석유리, 토도, 골각, 목죽초칠, 기타로 분류할 것.

1-2. 세부목록

유 물 목 록									
일련번호	유물명	수량 (점)	분 류		크 기(cm)			사진번호	비 고
			재질	시대	기고 (길이)	구경 (폭)	저경 (두께)		
1	대호편	1	토도	삼국	(22.2)	(18.7)	(1.1)	1	편 일부 계측 복원 필요
2	연길 호편	1	토도	삼국	(8.7)	(4.9)	(0.3)	2	편 일부 계측 복원 필요
3	대호편	1	토도	삼국	(24.7)	(15.1)	(0.4)	3	편 일부 계측 복원 필요
4	유공호	1	토도	삼국	(9.4)	(8.6)	(0.3)	4	편 일부 계측 복원 필요

5	소용		1	토도	삼국	6.3	8.3	4.4	5-①	
6	고배편		1	토도	삼국	5	12.4	(0.5)	5-②	대각훼기
7	고배편		1	토도	삼국	6.4	12	4.4	5-③	대각훼기
8	유개 고배	고배편	1	토도	삼국	9.2	12	6.7	6-①	대각훼기
		고배 (개)	1	토도	삼국	10	10	8.3	6-②	뚜껑으로 사용
9	유개 고배	고배편	1	토도	삼국	9.7	11.6	6.3	6-③	대각훼기
		고배편 (개)	1	토도	삼국	5.4	11.3	4.8	6-④	뚜껑으로 사용, 대각훼기
10	유개 고배	고배편	1	토도	삼국	9.9	12.0	5.1	7-①	대각훼기
		대부완 (개)	1	토도	삼국	10.7	11.9	7.5	7-②	뚜껑으로 사용
11	대부완편		1	토도	삼국	10.5	16.1	7.2	8-①	대각훼기
12	대부호편		1	토도	삼국	22.3	(22.1)	12.1	8-②	대각훼기
13	철검		1	금속	삼국	(20)	(2.9)	(0.1)	9	
14	철도자		1	금속	삼국	(13)	(10.8)	(0.5)	10	
15	고배편		1	토도	삼국	5	9.8	4.7	11-①	대각훼기
16	고배편		1	토도	삼국	5.4	9.2	4.6	11-②	대각훼기
17	고배편		1	토도	삼국	5	11.8	4.8	11-③	대각훼기
18	대부완편		1	토도	삼국	6.5	13	4.7	12-①	대각훼기
19	컵형토기		1	토도	삼국	10.4	10.2	6.3	12-②	
20	대부호편		1	토도	삼국	16.3	(19.7)	10.5	13	대각훼기
21	방추차		1	토도	삼국	(4.4)	(4.4)	(2.2)	14	

2. 출토유물 사진



사진번호 1



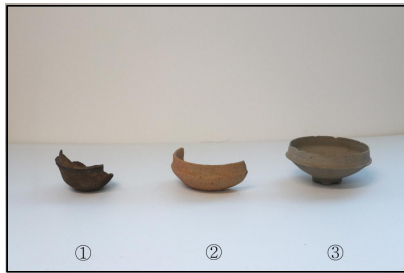
사진번호 2



사진번호 3



사진번호 4



사진번호 5



사진번호 6



사진번호 7



사진번호 8



사진번호 9



사진번호 10



사진번호 11



사진번호 12



사진번호 13



사진번호 14